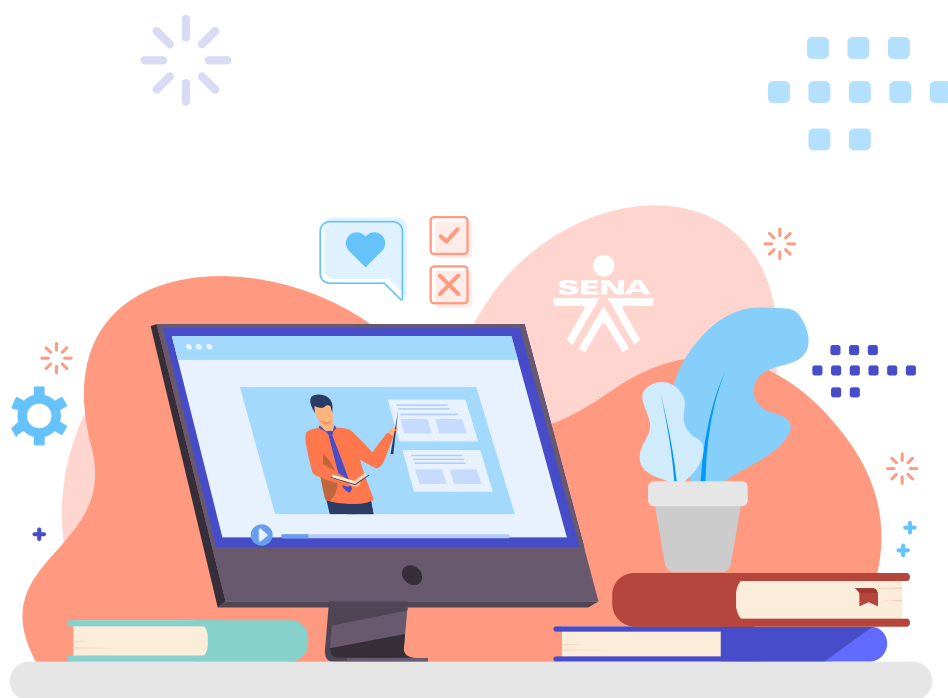




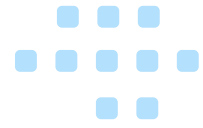
¿Qué es LinkedIn?

Es la **red social profesional** más grande del mundo, con más de siete millones de miembros en Colombia y **más de 53 mil empresas conectadas**. LinkedIn tiene una plataforma de aprendizaje en línea conocida como **LinkedIn Learning**, en donde profesores de todo el mundo capacitan en temas de TIC y habilidades blandas. Actualmente esta plataforma tiene **más de 15 mil contenidos de autoaprendizaje** en siete idiomas diferentes entre los que están español, inglés, francés, portugués, alemán, japonés y mandarín.



¿Por qué el SENA se une con LinkedIn?

La Entidad se une con LinkedIn porque la red social está en una posición única para comprender y reaccionar ante las necesidades y dinámicas del mercado laboral mundial, al tiempo que contribuye sustancialmente a la relevancia educativa y a la empleabilidad de los estudiantes. Además, el **SENA** quiere que sus aprendices tengan herramientas que les permita **complementar su proceso de aprendizaje** de manera constante para la actualización y fortalecimiento de sus conocimientos y habilidades no solo técnicas, sino también socioemocionales.



¿Cuál es el beneficio de la unión SENA LinkedIn?

La unión le entrega a los aprendices, instructores y trabajadores del **SENA** una licencia de LinkedIn Learning, con la cual pueden acceder a todos los contenidos de autoaprendizaje de la plataforma hasta el mes de febrero de 2021, de manera gratuita.

Los contenidos de autoaprendizaje de **LinkedIn Learning** tienen diferentes duraciones y ofrecen la posibilidad de capacitarse en un tema desde el nivel más básico al más avanzado, además, cada uno entrega una insignia que aparecerá en los perfiles de la red social.

Dentro de las temáticas de LinkedIn están áreas relacionadas con **WordPress, Google Analytics, Microsoft Office y manejo de la Suit de Adobe**, por mencionar algunas, así como una oferta amplia en habilidades blandas entre la que están contenidos de consejos de gestión, comunicación interpersonal, adaptabilidad al cambio, liderazgo y resiliencia, entre otros.





¿Cómo acceder y activar la licencia?

Existen dos formas para acceder a la licencia:

1. El **SENA** realizó una integración tecnológica para que los aprendices puedan activar desde el perfil de la Plataforma Virtual de Aprendizaje (**LMS**) su licencia de manera sencilla.

Si no tienes cuenta en LinkedIn sigue [este paso a paso](#).

Si tienes una cuenta de LinkedIn sigue [este paso a paso](#).

2. Los aprendices también tienen la opción de realizar la preinscripción en [este formulario](#). Ingresa con tu correo misena, diligencia la información y luego espera un correo de activación en el transcurso de 8 al 10 días y sigue [este paso a paso](#).



**Más de 200 mil
personas vinculadas
al SENA están
disfrutando de los
contenidos
¡Súmate!**